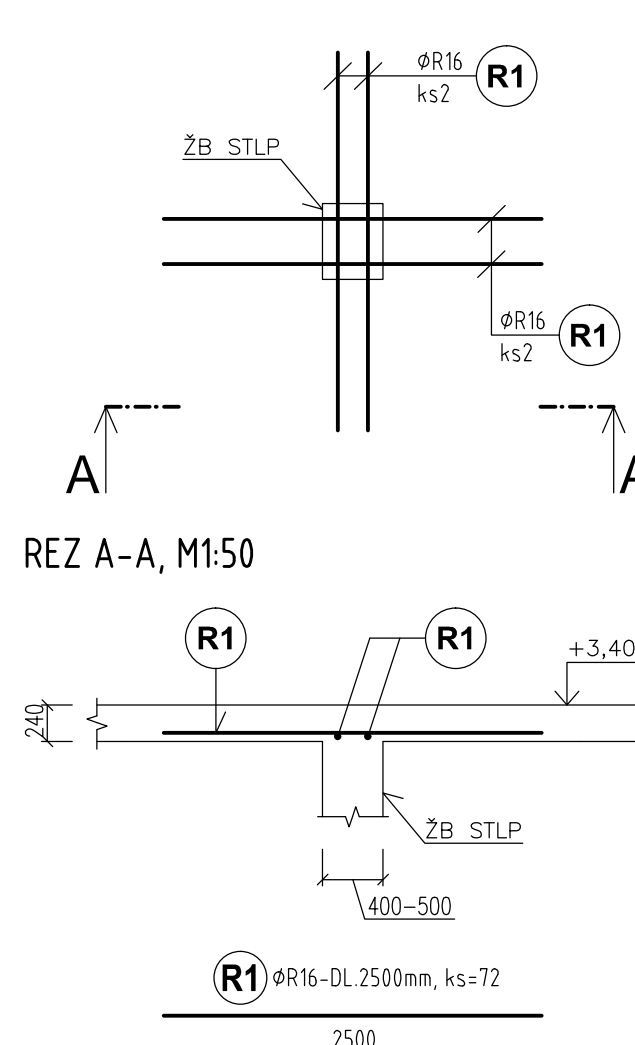
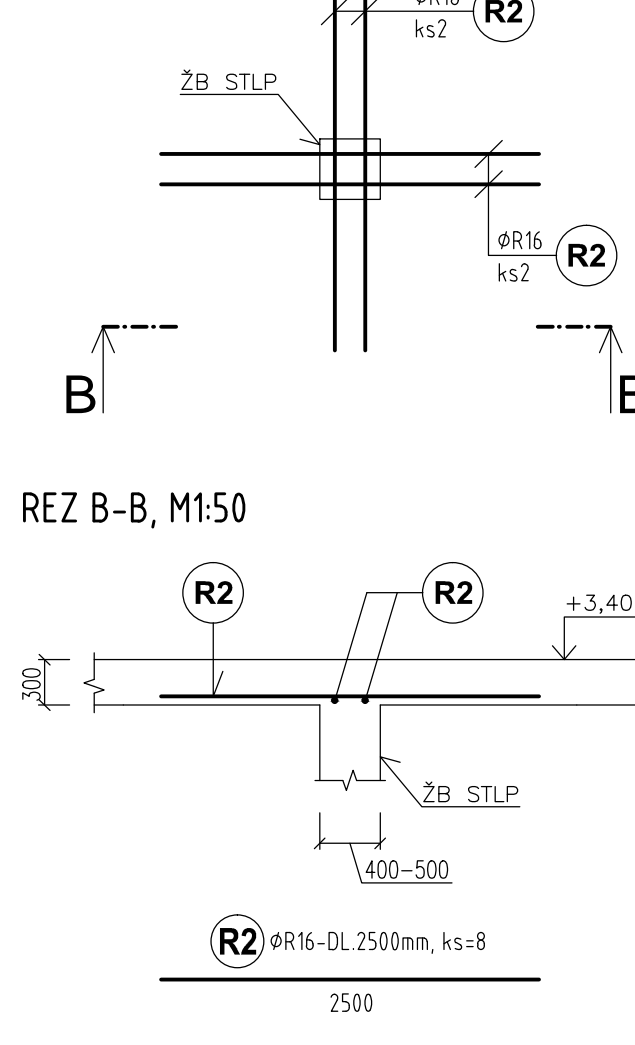


VÝSTŮŽ PROTI REŤAZOVÉMU ZRŮTENIU
PŮDORYS, M150

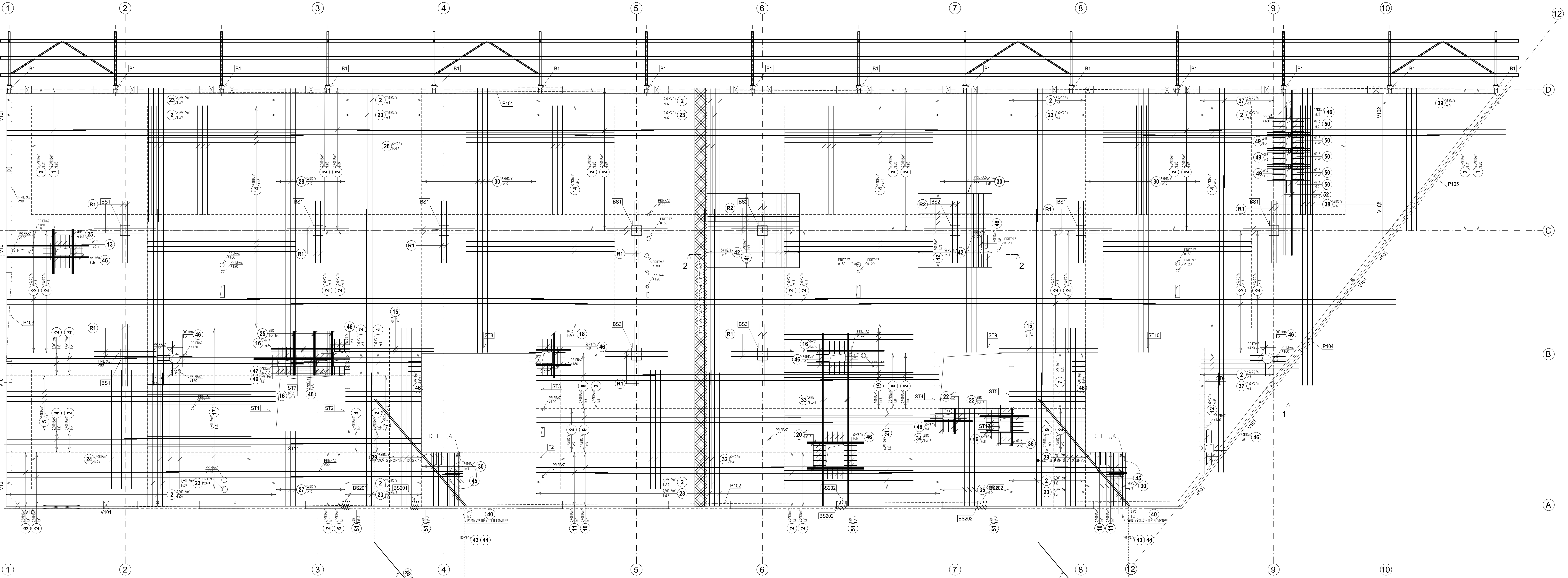
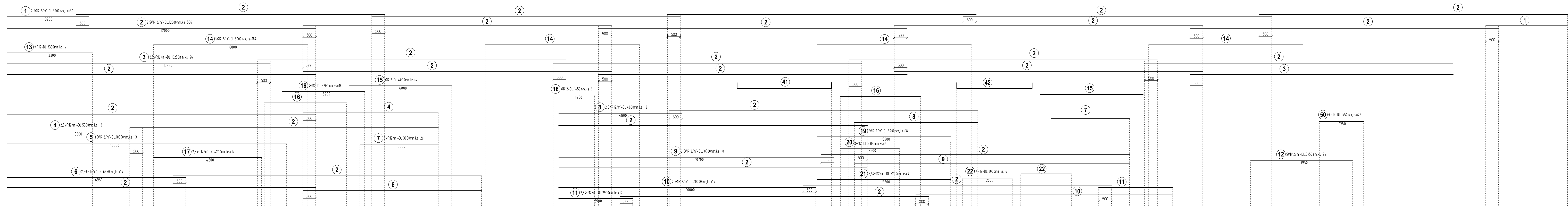


VÝSTŮŽ PROTI REŤAZOVÉMU ZRŮTENIU
PŮDORYS, M150

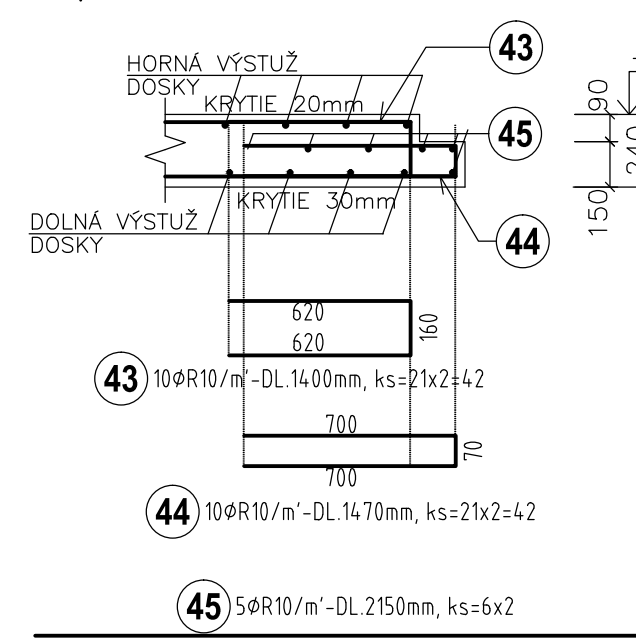


PŮDORYS
M150

D
091



DETAIL A, M125
VÝSTŮŽ PRE ULOŽENIE SCHOD. RAMENA
REZ, M125



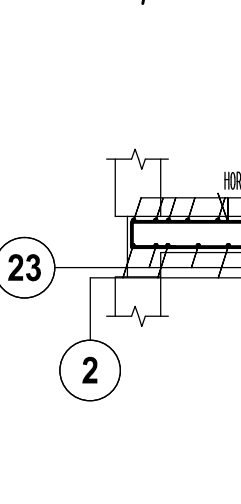
46) 1400x500 - 12, 150mm x 20mm

47) 1400x500 - 12, 150mm x 20mm

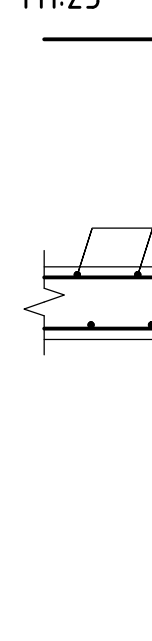
49) 1400x500 - 12, 150mm x 20mm

51) 1400x500 - 12, 150mm x 20mm

REZ 1-1, M150



REZ 2-2
M125



ÚZPZ 7 T S O B O U A N U U P O R O B U S Y Z U A U U O P O R
P U O B Y A T O R O U X U S O P A K V O E V A P S O F O S U A E (E
U U O P U B V Z O U X O W O T O S E Z X O U O P A U X S U X A E
O P O B Y V O E S T O O R O A U U V U O O P A U U V E Q A K P U O P
S U V X O O A U U X Y A U A O P 7 S O U W P O S U V A K V O B O E
O U A E (A O S O U Y A O O U Y S U A A U Y S U O O P O W
Z O A O U X O B O P A Y V O E S T O O B O U S U U U P
C H L A D E N I E .

POZNAMKY :
POZN1: VÝSTŮŽ V MIESTE OTVOROV VÝSTRAHOŤ!!!
POZN2: KRYTIE VÝSTŮŽ JE 30mm-DOLNÁ VÝSTŮŽ, 20mm-HORNÁ VÝSTŮŽ
POZN3: DODRŽAT TECHNOLOGICKÝ POSTUP
POZN4: PRIEPRZY SKOORDINOWAĆ S PROFESJONALIAMI
POZN5: KOTOWANIE NA OS PROTYW
POZN6: V RÔHOCH POZDĽŽNU VÝSTŮŽ VENCŮ A TRÁMOV VZÁJOMNE ZVÄRŤUJ!!!

POUŽÍVANÉ MATERIÁLY :
BETÓN EN206-1 - C25/30 - XC1 (SK) - CI 0.4 - Dmax 16mm - S3
VÝSTŮŽ S500B
ZVÁRANÁ SIETĚ BST 500 M
OCEL S235 MPa

INVESTOR OZNAČENIE STAVBA MESTO MESTO	GEN. PROJEKTANT MESTO MESTO MESTO	09 10/2025 STAVBA SO 09 MESTO 1.50	09 E1.2 Statika 09 E1.2.19 MESTO 1680x891 RP	09 VÝSTŮŽ STROPNEJ DOSKY D101 DOLNÁ VÝSTŮŽ
---	--	---	--	---